



## 주요 문의 유형 (이럴 때 영사콜센터로 전화하세요!)



### 해외 재난

- 해외여행 예정인 국가에 지진이 발생했는데 위험하지 않은가요?
- 테러가 발생한 지역에 체류 중인데 어디로 대피해야 하나요?



### 사건·사고

- 여행 중 지갑과 여권을 분실했는데 어떻게 해야 하나요?
- 렌트카를 빌려 운전하던 중 교통사고가 발생했어요. 도와주세요.



### 통역서비스

- 여행 중 아이가 아파서 현지 병원에 왔는데 의사소통이 안돼요.
- 입국 심사 중 문제가 생긴 것 같은데 의사소통이 안돼요.



### 해외안전여행

- 현지 공항 도착 후 해외안전여행정보 문자메시지를 받았는데 관련 내용이 궁금해요.
- 방문하려는 국가의 여행경보단계를 알려주세요.



### 영사업무 일반

- 여권발급 시 구비서류는 어떻게 되나요?
- 졸업증명서에 대한 영사확인(또는 아포스티유)은 어떻게 하나요?



## 연중무휴 24시간 상담 가능한 영사콜센터

### 영사콜센터 전화번호

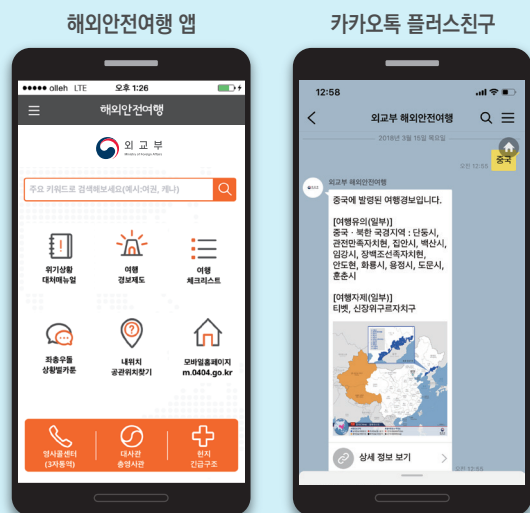
국내 ☎ 02-3210-0404  
해외 ☎ +82-2-3210-0404

### 영사콜센터 SNS

페이스북 www.facebook.com/call0404  
트위터 www.twitter.com/call0404  
유튜브 www.youtube.com/call32100404

### 해외안전여행 앱 & 카카오톡 플러스친구

스마트폰 앱, 카카오톡 검색창에서 **해외안전여행**을 검색하세요!



외교부 해외안전여행  
www.0404.go.kr



연중무휴 24시간

안전한 해외여행

**영사콜센터**가  
함께합니다.

국내 ☎ 02-3210-0404  
해외 ☎ +82-2-3210-0404



외교부  
Ministry of Foreign Affairs  
**영사콜센터**



## 영사콜센터 주요 업무



해외 재난 및  
사건·사고 접수



해외여행 중 긴급 상황 시  
7개 국어 통역서비스 제공



신속해외송금 지원



해외안전여행 지원

### 해외여행 전 체크리스트

- ☒ **체크하세요!**  
• 여권과 비자
- ☒ **준비하세요!**  
• 여행자보험, 신분증, 사진, 증빙자료 사본
- ☒ **클릭하세요!**  
• 해외안전여행 홈페이지(www.0404.go.kr)
- ☒ **확인하세요!**  
• 여행경보단계
- ☒ **알려주세요!**  
• 해외여행자 인터넷 등록제 '동행'에 여행 일정 입력
- ☒ **준수하세요!**  
• 현지법과 규범
- ☒ **경계하세요!**  
• 모르는 사람의 지나친 친절
- ☒ **거절하세요!**  
• 모르는 사람의 수화물 운반 부탁
- ☒ **기억하세요!**  
• 재외공관 연락처와 영사콜센터(02-3210-0404)
- ☒ **활용하세요!**  
• 해외안전여행 앱과 카카오톡 플러스친구('해외안전여행' 검색)



## 해외 재난 및 사건·사고 접수



## 7개 국어 통역서비스 제공



## 신속해외송금 지원



## 해외안전여행 지원

### 해외 재난

영사콜센터는 세계 각지에서 발생하는 지진, 쓰나미 등 자연재해와 전쟁·테러 등 긴급 상황에 처한 우리 국민 보호를 위한 **국가대응시스템의 대국민 창구** 역할을 하고 있습니다.



가족 안전  
확인



실종신고  
접수 및 확인



해당 지역  
안전정보 제공

### 사건·사고

영사콜센터에서는 해외에 체류 중인 우리 국민의 신변 안전에 문제가 발생했거나 발생할 우려가 있는 경우 관할 지역의 대한민국 대사관을 통해 **신속하게 도움을 받을 수 있도록** 사건·사고 접수를 받고 있습니다.



사건·사고  
접수



대사관으로  
사건 전달



대사관 통해  
도움 제공



### 통역서비스

영사콜센터는 해외에서 사건·사고나 긴급 상황 시 현지 언어 소통에 어려움을 겪고 있는 우리 국민들에게 **7개 국어(영어, 중국어, 일본어, 베트남어, 프랑스어, 러시아어, 스페인어)** 통역서비스를 연중무휴 24시간 제공합니다.

### 지원 범위

해외에서 긴급 상황 시 현지 공무원 또는 관계자(경찰, 세관, 출입국 관리관, 의사 등)와 함께 있는 경우 지원 가능합니다.

※ 통역서비스 불가 범위 : 번역 업무, 사건·사고가 아닌 일반 통역, 현지 관계자와 함께 없는 경우 등

영사콜센터는 해외에서 분실, 도난 등으로 **긴급 경비가 필요한 경우** 국내 연고자로부터 여행경비를 재외공관을 통해 송금 받을 수 있는 신속해외송금지원제도를 시행하고 있습니다.



긴급 경비  
송금 요청

현지 대사관(영사관)에  
긴급 경비 송금 요청



농협, 수협,  
우리은행 입금

해외 여행자의  
국내 연고자가 입금



긴급 경비  
전달

해외 여행자에게  
현지에서 지급

### 송금 지원 기준

- 해외여행 중 현금, 신용카드 등을 분실하거나 도난 당한 경우
- 교통사고 등 갑작스러운 사고를 당하거나 질병을 앓게 된 경우
- 불가피하게 해외 여행기간을 연장하게 된 경우
- 기타 자연재해 등 긴급 상황이 발생한 경우

### 지원 제외 대상

마약, 도박, 자금세탁 등 불법 또는 탈법 목적의 송금이 의심되는 경우나 상업적 목적의 송금 지원, 정기적 송금 지원

### 지원 한도

1회 미화 3,000달러

※ 재외공관의 외화 보유 사정에 따라 지원 금액이 달라질 수 있음.

### 여행경보제도란?

해외여행을 하는 우리 국민을 위해 세계 각 국가와 지역의 위험 수준을 단계별로 구분하고 행동요령을 안내하는 제도

여행경보제도		
여행경보단계	해외 체류자	해외여행 예정자
남색경보(여행유의)	신변안전 유의	
황색경보(여행자제)	신변안전 특별유의	여행 필요성 신중 검토
적색경보(철수권고)	긴급 용무가 아닌 경우 귀국	가급적 여행 취소, 연기
흑색경보(여행금지)	즉시 대피, 철수	여행 금지
특별여행경보제도		
특별여행주의보(철수권고)	긴급 용무가 아닌 경우 철수	가급적 여행 취소·연기
특별여행경보(즉시대피)	즉시 대피	방문 금지

※ 자세한 내용은 [www.0404.go.kr](http://www.0404.go.kr) 참고

### 국가별 맞춤형 안전정보 문자메시지(SMS)

영사콜센터는 해외 재난·재해 지역을 여행 중인 국민들에게 휴대전화 로밍서비스를 이용하여 **위급사항을 문자 메시지로 전파**하는 해외안전여행정보 문자서비스를 제공하고 있습니다.

### 해외에서 위급할 경우 ▶

수신된 문자메시지 번호를 누르면 “영사콜센터”로 바로 연결됩니다.

