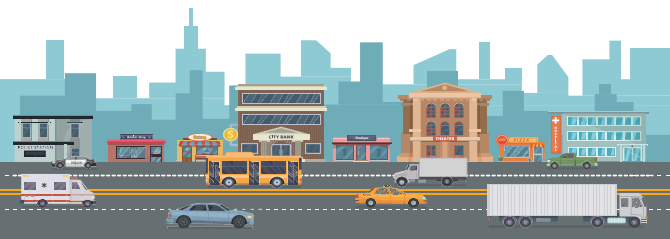


우리나라 운전면허 소지자가

외국에서 운전할 수 있는 방법



경찰청 교통기획과

1. 체류기간과 국가별로 방법이 조금씩 달라요!

Q. 외국에 **단기 여행**하려고 하는데 어떤 면허증이 필요해요?



A. '국제운전면허증'입니다.
유효기간(1년)도 길고 사용가능
국가들도 많이 있어요(103개국)!!



Q. 저도 **단기 여행**하는데요, 국제운전
면허증 말고 **다른 방법은 없나요?**



A. '영문운전면허증'도 있어요!
단지, 사용국가가 아직은 많지
않고(54개국), 사용가능기간도
비교적 짧아서(평균 5개월)
아쉽지만, 한번 발급받아놓으면
계속 사용 가능해요!



Q. 저는 외국에 **장기체류**하며 노년을 보내
려고 해요. 어떤 면허증이 있어야 할까요?



A. 운전면허 상호인정국가(136개국)인 경우,
우리나라 운전면허증을 제시하면 면허 시험면제를 받을
수 있어서 '**체류지 운전면허증**' 취득이 가능하답니다!



변신 중



4. 장기체류하며 「체류지 운전면허증」 쉽게 취득하기



모든 면허시험을 다 봐야하는 거 아니가요?

외국면허증을 취득하기 위해서는 원칙적으로는 모든 면허 시험을 다 봐야하지만 우리나라 운전면허증을 소지하면 필기·실기시험을 면제해주는 나라가 있어요!

그게 가능 한가요?



서로 유사한 면허시험제도를 갖고 있다면 가능합니다! 그리고 우리나라 운전면허증 신뢰도가 상당히 높은 편이라, 시험면제 국가가 136개국이나 됩니다! (붙임3)



단기로 놀러 가서도 취득할 수 있나요?

보통의 경우, 장기체류 자격을 요구하고 있어요. 우리나라가 외국인에게 외국인 등록(90일 이상 체류시)을 한 후 면허를 취득할 수 있도록 하는 것처럼요!!

시험면제로 취득해도 「체류지 운전면허증」과 똑같나요?



외국 운전면허증과 똑같이 유효기간이 부여됩니다. 다만, 일반적으로는 승용차를 운전할 수 있는 면허증으로 발급이 되고, 그보다 상위면허를 취득하려면 해당 운전 면허 취득 과정을 모두 거쳐 취득하셔야 해요!!

※ 우리나라와 개별 협정을 체결한 나라의 경우, 협정문내용에 따라 상위면허 시험면제도 가능함



'22년은 미국 뉴저지 등 7개국 5개주와 운전면허 상호인정(시험면제) 협약 등을 진행 중이며,

우리 국민이 앞으로 더 많은 국가에서 시험면제 혜택을 누릴 수 있도록 지속 노력하겠습니다!

[국제운전면허증 사용 가능 국가]
'21.9월

구 분	국가명(지역명)
아시아 태평양	뉴질랜드, 대만 , 라오스, 말레이시아, 마카오, 방글라데시, 브루나이, 스리랑카, 싱가포르, 오스트레일리아, 인도, 일본, 캄보디아, 키르기즈스탄, 태국, 파푸아뉴기니, 피지, 필리핀, 홍콩 / 대만 외 국가 등은 제네바협약 가입국임
아메리카	과테말라, 도미니카공화국, 미합중국, 바베이도스, 베네수엘라, 아르헨티나, 아이티, 에콰도르, 자메이카, 칠레, 캐나다, 쿠바, 트리니다드토바고, 파라과이, 페루
유럽	교황청, 그리스, 네덜란드, 노르웨이, 덴마크, 러시아, 루마니아, 룩셈부르크, 리투아니아, 리히텐슈타인, 모나코, 몬테네그로, 벨기에, 불가리아, 사이프러스, 산마리노, 세르비아, 스웨덴, 스페인, 슬로바키아, 슬로베니아, 아이슬란드, 아일랜드, 알바니아, 영국, 오스트리아, 이탈리아, 조지아, 체코, 크로아티아, 튀르키예, 포르투갈, 폴란드, 프랑스, 핀란드, 헝가리, 에스토니아
중동 아프리카	가나, 나미비아, 나이지리아, 남아프리카공화국, 니제르, 레바논, 레소토, 르완다, 마다가스카르, 말라위, 말리, 모로코, 몰타, 베냉, 보츠와나, 부르키나파소, 세네갈, 시리아, 시에라리온, 아랍에미리트, 알제리, 요르단, 우간다, 이스라엘, 이집트, 중앙아프리카공화국, 짐바브웨, 코트디부아르, 콩고, 콩고공화국, 토고, 튀니지

 ※ 베트남은 '19년부터 사용 불가(현재, 협정 등 추진 중)

[영문운전면허증 사용 가능 국가]

'21.9월

구 분	국가명(지역명)
아시아	나우루, 동티모르, 마셜군도, 마이크로네시아, 몰디브, 바누아트, 부탄, 솔로몬제도, 키리바시, 파푸아뉴기니, 팔라우, 피지, 필리핀, 호주, 홍콩, 투발루, 쿡아일랜드
아메리카	니카라과, 도미니카공화국, 미국(메사추세츠주), 캐나다(브리티쉬컬럼비아주, 알버타주, 퀘벡주, 뉴브런즈윅주, 노퍽랜드라브라도주, 마니토바주, 유콘준주, 노스웨스트준주), 코스타리카, 파나마, 페루, 엘살바도르, 트리니다드토바고, 괌, 북마리아나연방
유럽	그루지야(조지아), 그리스, 네덜란드, 덴마크, 룩셈부르크, 리히텐슈타인, 벨기에, 사이프러스(키프로스), 스위스, 영국, 크로아티아, 핀란드, 스웨덴, 몬테네그로
중 동	바레인, 예멘, 오만, 이스라엘, 튀니지
아프리카	르완다, 말리, 모리셔스, 브룬디, 세네갈, 세이셸, 알제리

[우리 운전면허소지자, 시험면제 국가]

’ 21.9월

구 분	국가명(지역명)
아시아	네팔, 뉴질랜드, 대만, 동티모르, 라오스, 마카오, 말레이시아, 몰디브, 미얀마, 바누아투, 베트남, 사모아, 솔로몬제도, 스리랑카, 오스트레일리아, 우즈베키스탄, 인도(우타라칸드주, 고아주, 구자라트주, 마디아프라데시주, 텔랑가나주, 마하라슈트라주), 일본, 카자흐스탄, 캄보디아, 쿡 제도, 키르기즈공화국, 키리바시, 태국, 통가, 투르크메니스탄, 파푸아뉴기니, 팔라우, 피지, 필리핀, 홍콩
아메리카	과테말라, 니카라과, 도미니카공화국, 도미니카연방, 바하마, 브라질, 세인트키츠네비스, 아이티, 앤티가바부다, 에콰도르, 온두라스, 우루과이, 칠레, 캐나다(앨버타주, 브리티시컬럼비아주, 매니토바주, 뉴브런즈윅주, 뉴펀들랜드래브라도주, 노바스코샤주, 온타리오주, 프린스에드워드아일랜드주, 퀘벡주, 서스캐처원주), 코스타리카, 콜롬비아, 파나마, 페루, 미국(메릴랜드주, 버지니아주, 워싱턴주, 매사추세츠주, 텍사스주, 플로리다주, 오리건주, 미시간주, 아이다호주, 앨라배마주, 웨스트버지니아주, 아이오와주, 콜로라도주, 조지아주, 사우스캐롤라이나주, 아칸소주, 테네시주, 하와이주, 펜실베이니아주, 위스콘신주, 오클라호마주, 아리조나주, 루이지애나주)
유럽	그리스, 네덜란드, 덴마크, 독일, 라트비아, 루마니아, 룩셈부르크, 리투아니아, 리히텐슈타인, 모나코, 몬테네그로, 벨기에, 보스니아-헤르체고비나, 불가리아, 사이프러스, 세르비아, 스위스, 스페인, 슬로바키아, 슬로베니아, 아일랜드, 아제르바이잔, 알바니아, 영국, 오스트리아, 이탈리아, 조지아, 체코, 크로아티아, 튀르키예, 포르투갈, 폴란드, 프랑스, 핀란드, 헝가리
중 동	레바논, 바레인, 사우디아라비아, 아랍에미리트, 아프가니스탄, 예멘, 오만, 요르단, 이라크(아르빌), 이란, 이스라엘, 카타르, 쿠웨이트
아프리카	가나, 가봉, 감비아, 기니, 기니바사우, 나미비아, 나이지리아, 라이베리아, 르완다, 리비아, 마다가스카르, 말라위, 말리, 모로코, 모리셔스, 모리타니아, 모잠비크, 보츠와나, 부룬디, 부루키나파소, 상투메프린시페, 세네갈, 세이셸, 알제리, 앙골라, 에리트레아, 에스와티니, 에티오피아, 우간다, 잠비아, 적도기니, 지부티, 짐바브웨, 카메룬, 코모로, 코트디부아르, 콩고민주공화국, 튀니지