

자전거 바르게 타는 방법



街とともに。人とともに。
FOR MORE COMMUNICATION

警視庁



자전거 안전 이용 5대 원칙

- ① 원칙적으로 차도의 좌측을
통행해야하고, 인도 주행은 예외,
보행자 우선을 잘 지킬 것
- ② 교차로에서는 신호 준수와 일시
정지를 하고 안전을 확인할 것
- ③ 야간은 불을 켜고 운전할 것
- ④ 음주 운전을 안 할 것
- ⑤ 안전모를 착용할 것

자전거 안전 이용 5대 원칙

1

원칙적으로 차도의 좌측을 통행해야 하고,
인도 주행은 예외, 보행자 우선을 잘 지킬 것

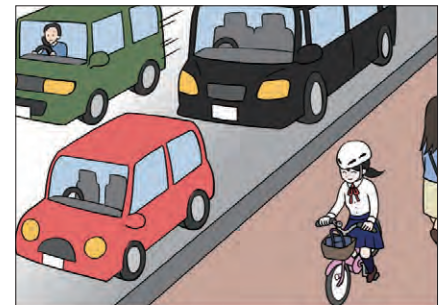
원칙적으로 차도를 통행해야 합니다. 단, 다음 사항에
해당하는 경우에는 인도를 통행할 수 있습니다.



歩行者優先

‘특례특정소형원동기장치자전거·보통 자전거의 인도 통행이 가능’
표지판

- 인도에 ‘특례특정소형원동기장치자전거·보통 자전거의 인도 통행이 가능’의 표지나 표시가 있는 경우
- 만13세 미만의 어린이나 만70세 이상의 고령자, 몸이 불편하신 분이 자전거를 타는 경우
- 도로 공사나 주차된 차량 등으로 차도 좌측 통행이 어려운 경우나 자동차 등의 교통량이 많고 폭이 좁은 차도인 경우 등 자전거 통행의 안전성을 확보하기 위해서는 필요하다고 인정되는 경우
도로교통법 제63조의4
도로교통법시행령 제26조



차도 좌측을 통행

도로(차도)의 중앙부터 왼쪽 부분의 왼쪽 끝을 통행하여야 합니다.
도로교통법 제17조

벌칙 3개월 이하의 징역 혹은 5만원 이하의 벌금

도로교통법 제18조1항

자전거 전용 도로가 있는 경우에는 공사 등을 제외하고 자전거
전용 도로를 통행해야 합니다.
도로교통법 제63조의3

벌칙 2만원 이하의 벌금 혹은 과료

인도 주행은 예외이며, 보행자 우선을 잘 지켜야 합니다.

자전거는 인도 폭의 절반을 기준으로 하여 차도 쪽을 서행해야
하고 보행자의 통행에 방해될 때에는 일시 정지를 해야 합니다.
도로교통법 제63조의4

벌칙 2만원 이하의 벌금 혹은 과료



2 교차로에서는 신호 준수와 일시 정지를 하고 안전을 확인할 것

신호 준수

대면하는 신호등은 꼭 지켜야 합니다.

도로교통법 제7조
도로교통법 시행령 제2조

벌칙 3개월 이하의 징역 혹은
5만원 이하의 벌금

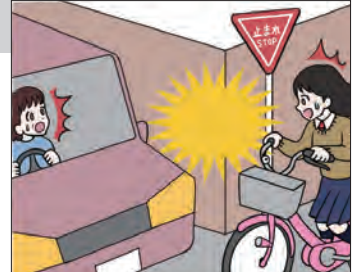


일시 정지

일시 정지 표지판이 있는 곳에서는 반드시 일시 정지를 하고 안전 확인을 하십시오.

도로교통법 제43조

벌칙 3개월 이하의 징역 혹은
5만원 이하의 벌금

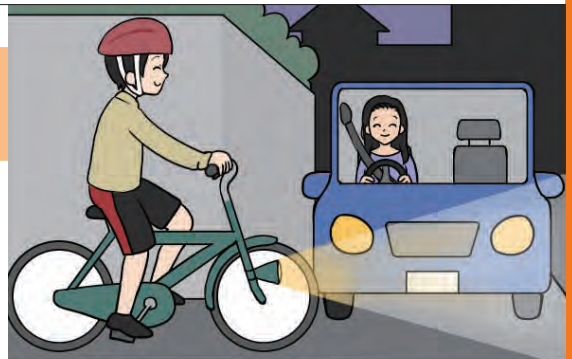


3 야간은 불을 켜고 운전할 것

야간은 꼭 전조등을 켜십시오.

도로교통법 제52조 도로교통법 시행령 제18조 도교도 도로교통 규칙 제9조

벌칙 5만원 이하의 벌금

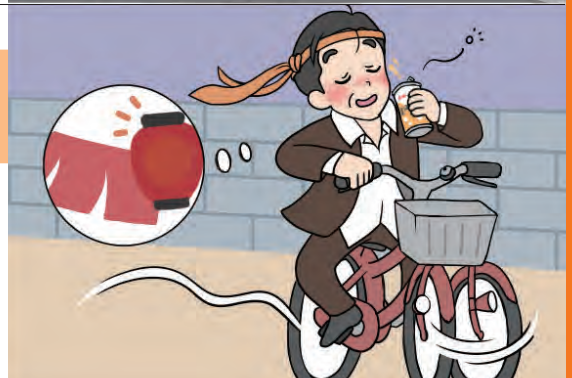


4 음주 운전을 안 할 것

술 마시고 자전거를 타면 안 됩니다.

도로교통법 제65조

벌칙 5년이하의 징역 혹은 100만원 이하의 벌금(취한 상태인 경우)



5 안전모를 착용할 것

자전거 운전자는 적극적으로 승차용 안전모를 착용해야 합니다.

도로교통법 제63조의11제1항

자전거 운전자는 어린이 등을 자전거에 태울 때에는 적극적으로 승차용 안전모를 착용하도록 해야 합니다.

도로교통법 제63조의11제2항

아동등의 보호자 분은 아동 등이 자전거를 운전할 때에는 어린이에게 적극적으로 승차용 안전모를 착용하도록 해야 합니다.

도로교통법 제63조의11제3항



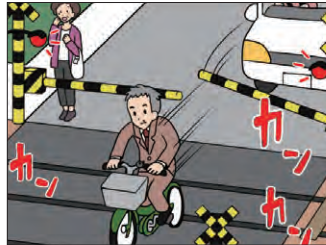
금지 사항

안전 규칙을 잘 지키고 안전 운전에 유의하십시오

차단 건널목 침입

건널목의 차단기가 내려져 있거나 경보기가 울리고 있을 때는 들어가면 안 됩니다.
도로교통법 제33조

벌칙 3개월 이하의 징역 혹은 5만원 이하의 벌금



브레이크 불량(미부착) 자전거 운전

앞바퀴와 뒷바퀴에 브레이크를 부착해야 합니다.
도로교통법 제63조의9
도로교통법 시행 규칙 제9조의3

벌칙 5만원 이하의 벌금



우산 사용 운전

우산을 받치거나 손에 물건을 들고 자전거를 타면 안 됩니다.
도로교통법 제71조
도쿄도 도로교통 규칙 제8조

벌칙 5만원 이하의 벌금



휴대 전화 사용 운전

자전거를 타면서 휴대 전화로 문자를 보내거나 통화하는 행위를 하면 안 됩니다.
도로교통법 제71조
도쿄도 도로교통 규칙 제8조

벌칙 5만원 이하의 벌금



이어폰 등 사용 운전

이어폰 등으로 음악을 듣거나 해서 주위의 소리를 모두 차단한 상태로 자전거를 타면 안 됩니다.
도로교통법 제71조
도쿄도 도로교통 규칙 제8조

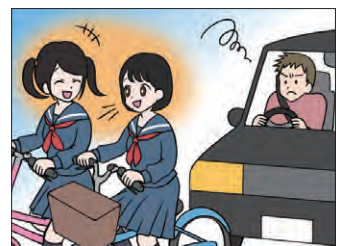
벌칙 5만원 이하의 벌금



나란히 운전

다른 자전거와 나란히 차도를 통행할 수 없습니다.
도로교통법 제19조

벌칙 2만원 이하의 벌금 혹은 과료



!! 어린이를 자전거에 태울 때는 탑승 규칙을 지킵시다

탑승 인원 원칙으로 2인 이상 탑승하는 것이 금지되어 있습니다. 단 다음 각호에 한하여 어린이를 태울 수 있습니다.
도로교통법 제57조 도쿄도 도로교통 규칙 제10조

1 일반 자전거

만16세 이상의 운전자는 유아(만6세 미만) 1명을 유아용 안장이 설치된 자전거에 태울 수 있습니다.
※만16세 이상의 운전자는 만6세 미만인 유아 1명을 아기띠 등으로 업고 운전할 수 있습니다.



2 유아 2인 탑승용 자전거

만16세 이상의 운전자가 유아 2명을 태울 때는 일정한 기준을 충족한 '유아 2인 탑승용 자전거'를 사용해야 합니다. 일반 자전거의 앞뒤 부분에 유아 안장을 설치한 자전거에 유아 2명을 태울 수 없습니다.
※유아 2명 탑승 시, 운전자는 유아를 업고 운전하면 안 됩니다.



자전거 교통 규칙



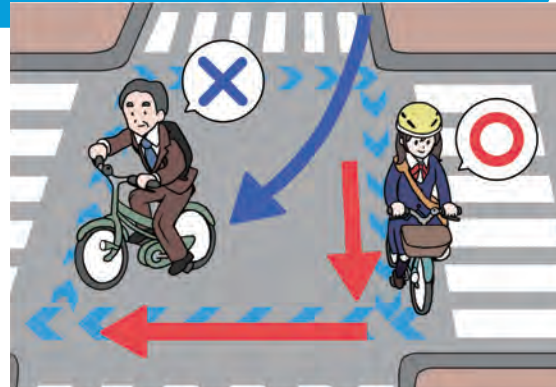
교차로 우회전 시

자전거는 도로의 좌측 가장 자리를 통행하고 교차로 가장 자리까지 서행하면서 직진한 후 충분히 속도를 줄여 우회전해야 합니다.

도로교통법 제34조

이단계 우회전

신호기가 있는 교차로에서 우회전하려는 경우에는 파란불 신호에 따라 교차로 가장 자리까지 서행하면서 직진한 후 다시 직진 신호에 따라 직진해야 한다.



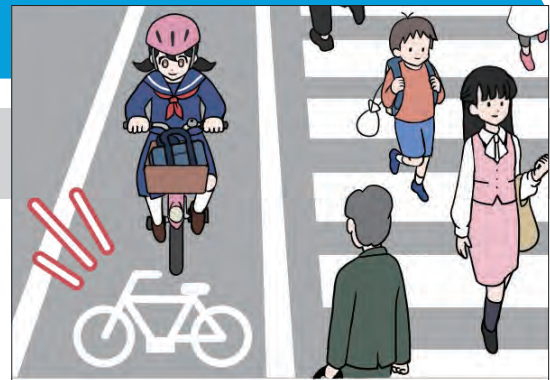
도로 횡단

자전거 횡단도

도로 횡단 시 교차로이나 도로 부근에 자전거 횡단도가 있는 경우에는 그 횡단도를 통행해야 합니다.

도로교통법 제63조의 6

도로교통법 제63조의 7

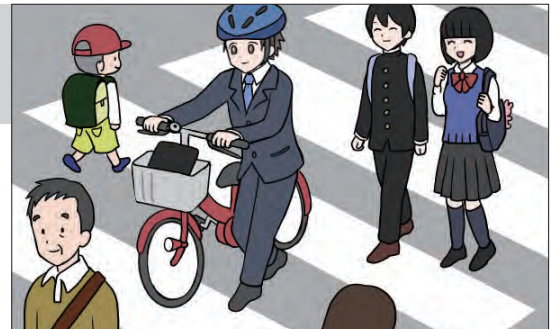


횡단 보도

(자전거 횡단도가 설치되지 않은 곳)

횡단 보도는 보행자를 위한 도로이므로 횡단 보도에 보행자가 없는 등 보행자의 통행에 방해되지 않을 때에는 자전거로 통행할 수 있지만, 보행자의 통행에 방해가 될 때에는 자전거를 내려서 자전거를 끌고 통행해야 합니다.

교통 방법에 관한 교칙



반드시 지켜야 할 신호등

신호기

신호는 대면하는 신호기의 신호에 따라야 합니다.

도로교통법 제7조

도로교통법 시행령 제2조

'보행자·자전거 전용'이라고 표시되어 있는 보행자용 신호등이 있는 경우에는 차도를 통행하는 자전거도 보행자용 신호기의 신호에 따라야 합니다.

도로교통법 시행령 제2조



'보행자·자전거 전용'의 표시가 없는 경우
※단 인도 통행 시에는 보행자용 신호기의 신호에 따라야 함



'보행자·자전거 전용'이라고 표시되어 있는 경우

자전거를 탈 때는 반드시 안전모를 착용하십시오.



사진은 이미지입니다.
안전모는 제조사에 따라
종류, 색깔, 사이즈가
다릅니다.
가까운 매장에서 한번
확인하십시오.

자전거용 헬멧은 안전성을 인정 받은 마크가 있는 것을 사용합시다!

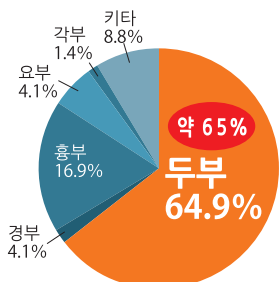
<마크 예시>



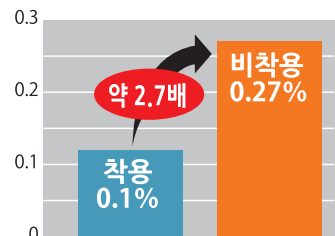
JCF 공인·추장 마크
공익재단법인 일본자전거경기연맹



SG마크
일반재단법인 제품안전협회



자전거 승용중 사망자의 손상 부위 비교
(도쿄도내 2019년 ~ 2023년중)



안전모 착용 상황별 치사율
(도쿄도내 2019년 ~ 2023년중)

자전거 이용자는 대인배상보험 등에 가입하는 것이 의무화되어 있습니다.

도쿄도에서는 자전거 이용 중의 사고로 남을 다치게 한 경우 등에 대비해서 손해를 배상하는 보험 등에 반드시 가입하여야 합니다.

자전거 내비 마크·자전거 내비 라인 ~자전거 주행 위치 표시 마크~



「자전거 내비 마크」
차도를 통행하는 자전거는 자전거 내비 마크에 따라 차도 좌측 통행 !
역주행은 × !



「자전거 내비 라인」
차도를 통행하는 자전거는 자전거 내비 라인에 따라 통행 !
우회전할 때에는 흑턴을 해야 합니다 !

자전거 운전자 강습 제도

반복적인 위험 행위

3년 이내에 법률로 규정된 위험
행위(신호 무시 등의 15유형)을 2
번 이상 반복

공안 위원회로부터 수강 명령

공안위원회는 해당자에게 자전거
운전자 강습의 수강명령서를
교부한다.

자전거 운전자 강습 수강

자전거 운전자 강습 수강(3시간)
강습 요금 6,000엔. 명령에 따르지
않는 경우 5만엔 이하의 벌금